



République Française
Département de la Moselle
MAIRIE DE BERLING
2, place de l'église
57370 BERLING
☎ : 03.87.08.02.34
mairie@berling.fr

FLASH INFO

06 FEVRIER 2024

Distribution du flash info

N'hésitez pas à nous communiquer vos adresses mails.
Nous allons aussi nous abonner prochainement à l'application
" Panneau Pocket "

Ateliers numériques



De nouveaux ateliers numériques sont proposés par Moselle Fibre en collaboration avec notre Comcom dont deux dans notre mairie le 13 mars de 10h à 12h et de 14h à 16h.

Ces ateliers gratuits nous permettent à nous initier à l'utilisation du numérique.

Inscrivez-vous dès maintenant au 03 54 48 81 16 ou directement en ligne sur www.moselle-fibre.fr

Enquête mobilité

Depuis fin janvier une enquête « Mobilité Certifiée Cerema » a commencé.

Les télénquêteurs de la société ALYCE s'emploient ainsi d'ores et déjà à recueillir par téléphone les pratiques de mobilité des bas-rhinois et sud mosellans.

Joint le flyer

Elections

Pour que la commune ne soit pas bloquée et afin pouvoir continuer à construire, à aménager et à dynamiser notre village avec toute aide possible, une procédure de dissolution du Conseil Municipal est en cours.

Des nouvelles élections communales auront lieu prochainement pour élire onze conseillers.

Bulletin municipal

Désolé, mais suite à ces événements la parution du bulletin 2023 aura beaucoup du retard.

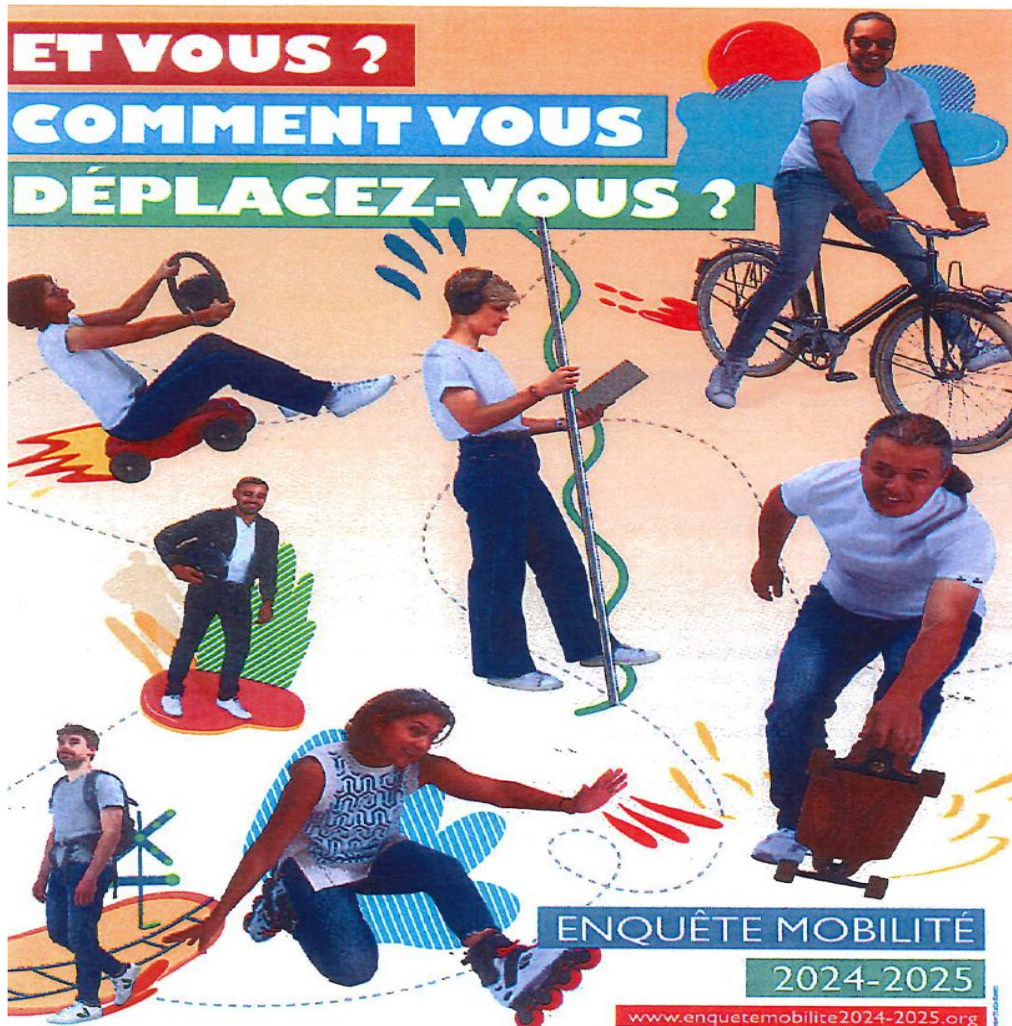
Pareillement pour notre site informatique ; communedeberling.fr, il est en cours de déblocage.

Veillez-nous en excuser.

Le Maire

ET VOUS ?

**COMMENT VOUS
DÉPLACEZ-VOUS ?**



**ENQUÊTE MOBILITÉ
2024-2025**

www.enquetemobilite2024-2025.org



**ENQUÊTE MOBILITÉ
2024-2025**



**Et vous ?
Comment vous déplacez-vous ?**

Pourquoi cette enquête ?

L'organisation de la mobilité nécessite de connaître nos pratiques de déplacements quotidiens pour trouver des solutions concrètes et adaptées aux besoins de chacun, quelle que soit sa situation, en accord avec les enjeux environnementaux.

Pourquoi suis-je enquêté ?

Votre logement a été tiré au sort, puis vous êtes informé par courrier. Les enquêteurs conviennent avec vous d'un rendez vous.

Est-ce utile de répondre ?

Oui ! Votre situation personnelle représente l'une des facettes de l'ensemble des situations de la population. Quel que soit votre âge, que vous vous déplaçiez très peu ou beaucoup, que vous viviez seul ou en couple, avec ou sans enfants, que vous soyez travailleur, retraité, sans emploi, étudiant, d'une manière ou d'une autre, vous êtes concerné. Votre réponse nous sera utile pour avoir une vision la plus complète possible des pratiques quotidiennes, afin de mettre en œuvre des politiques de mobilité efficaces pour tous.

Est-ce anonyme ?

Oui ! La loi vous protège et garantit la confidentialité de vos réponses. L'enquêteur du bureau d'études ALYCE est soumis au secret professionnel. Vous ne signez aucun document. Les données seront analysées de manière anonyme.